

建設事業主のみなさん

「建設技能者の人材確保・育成」「現場作業員の福祉の向上」
のために建退共制度に加入しませんか!

建設業の退職金は
日本全国どこの現場でも
公共工事も民間工事も

建退共



独立行政法人 勤労者退職金共済機構
建設業退職金共済事業本部

〒170-8055 東京都豊島区東池袋1-24-1 TEL 03-6731-2866



建退共

検索

建退共制度の5つの特長

①

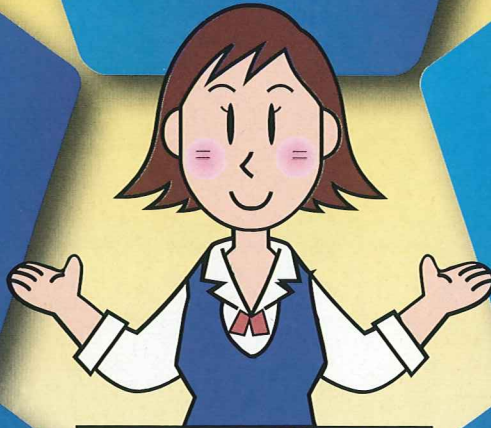
国の制度
なので安全確実
かつ簡単

②

退職金は
企業間を通算
して計算

⑤

経営事項審査で
加点



5つの特長

④

掛金は
損金扱い

③

掛金が
一部免除

建退共制度は、事業主が建設現場で働く労働者の共済手帳に、働いた日数に応じて共済証紙(掛金)を貼り、その労働者が建設業界をやめたときに退職金を支払うという業界退職金制度です。